

## Chalet A la CASA - Zermatt

### Lage:

Die Häuser befinden sich im Quartier "Le petit village", im Nordosten des Dorfes an sehr sonniger, unverbaubarer Lage.

Das Gebiet ist durch einen Schräglift erschlossen, die Mittelstation befindet sich neben dem Gebäude. Im Winter kann mit den Ski bis vor das Haus gefahren werden.

Distanz zum Skibus ab Lift ca. 150 Meter.

Distanz zum Zentrum ca. 8-10 Gehminuten ab Lift, keine Steigungen.

### Chalet A la Casa ( 180 m`2) 8 Personen

---



### Facts:

4 Doppelzimmer (8 Betten 90x200cm)

Max. 2 Zusatzbetten

Grosser Wohnraum mit Kamin (Inkl. Holz)

Offene Küche zum Wohnzimmer mit Backofen, Herd, Mikrowelle, grosser Kühlschrank, Esstisch und Matterhornblick

2 Badezimmer / WC

1 Dusche / WC mit Sauna

Eigener Aussenwhirlpool

Sonniger Balkon und beheizte, gedeckte

Terrasse / Matterhornblick

Eigener Skiraum mit Skischuhheizung

Waschküche/ Tumbler im Haupthaus

Internet WLAN (50 Mbits/s) inbegriffen

Digital Kabel TV in allen Zimmern und

Wohnzimmer, DVD, Radio, iPad,

Festnetztelefon.

Zwischenreinigung und Wäschewechsel

(Frottee) Mitte Woche

Willkommenspaket und Brotservice

Schräglift ab Uferstrasse

Im Winter der sonnigste Platz in Zermatt

Bilder Chalet A la CASA - Zermatt

---



Chalet und Haupthaus





Aussicht Chalet A la Casa



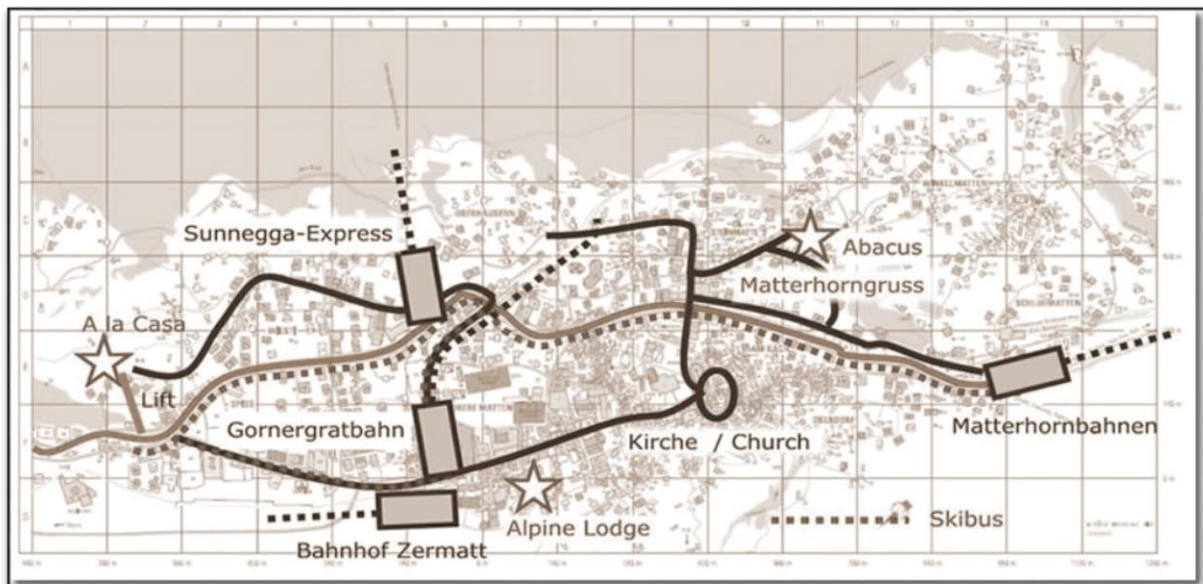
Schräglift ab Uferstrasse

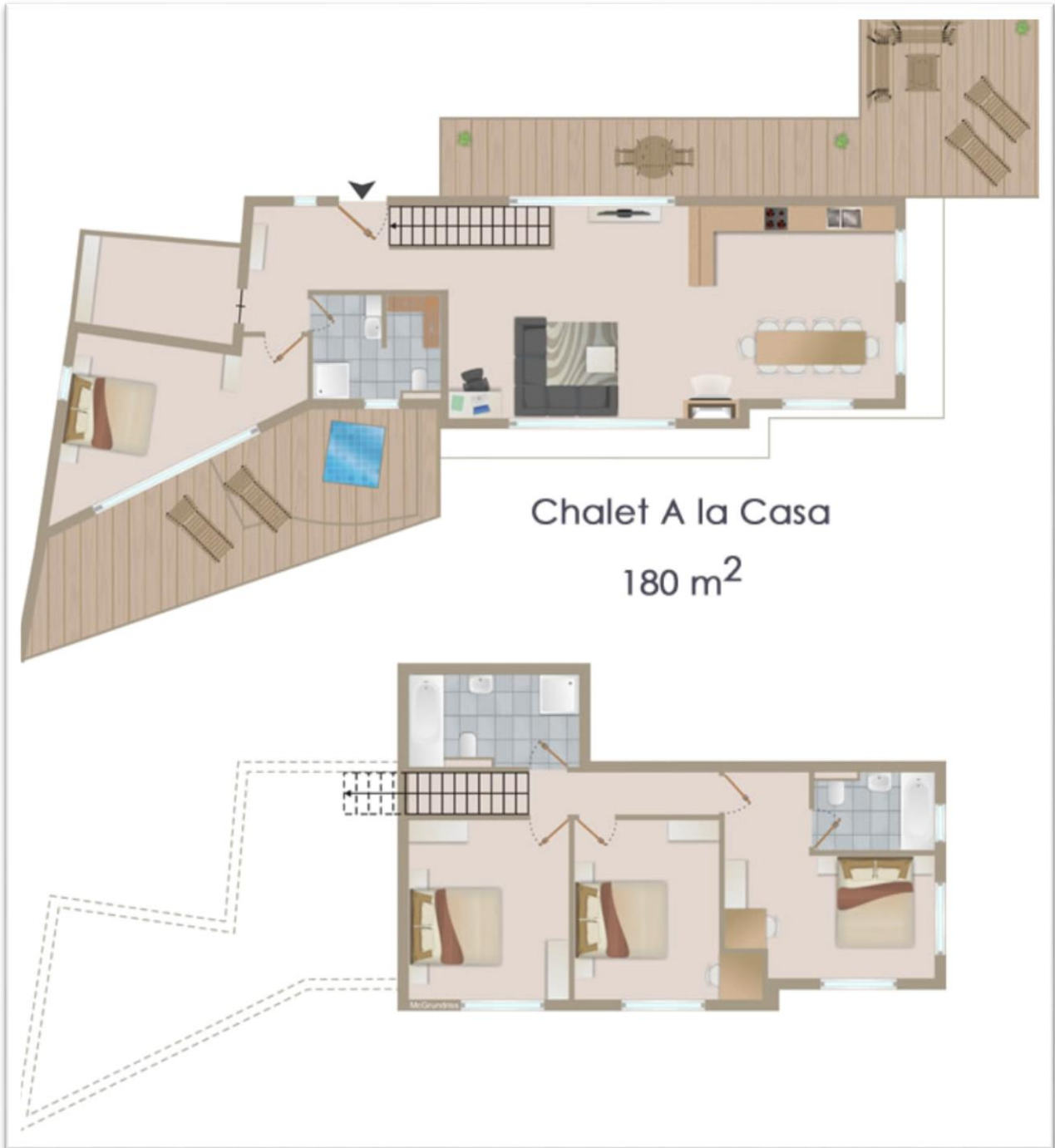


Terrasse













Wir würden uns sehr freuen, auch Sie zu unseren Gästen zählen zu dürfen

Fam. Perren