

Chalet Alpine Lodge

Dieses Chalet Alpine Lodge befindet sich an der Bahnhofstrasse, im Herzen von Zermatt. Sehr zentral gelegen, nur ca. 70 Meter von Bahnhof, Skibus-station und Gornergratbahn entfernt. Erleben Sie das multikulturelle Leben an der weltbekannten Bahnhofstrasse direkt von Ihrem Balkon aus. Alle Wohnungen mit Balkon, z.T. mit Matterhornblick

Chalet Alpine Lodge (2 Personen - 32 m²)

Facts:

Wohnzimmer mit Sitzgruppe und Esstisch
Küche mit Kochherd, Ofen/Mikrowelle,
Geschirrspüler, Kaffeemaschine und
Kühlschrank.

1 Doppelzimmer mit 2 Betten(90x200cm)
Sonniger Ostbalkon mit Blick auf die
Bahnhofstrasse.

Badezimmer/WC mit Föhn und
Kosmetikspiegel.

Wohnungen z.T. mit Matterhornblick

Highspeed Internet WLAN inklusive
Digitales Kabel-TV, Radio, DVD mit
Anschluss Smartphone

Beheizter Skischrank im Eingang.

Ca. 70 Meter von Bahnhof, Skibus und
Gornergratbahn entfernt.

Viele Restaurants, Bäckereien und Shops
in unmittelbarer Nähe.

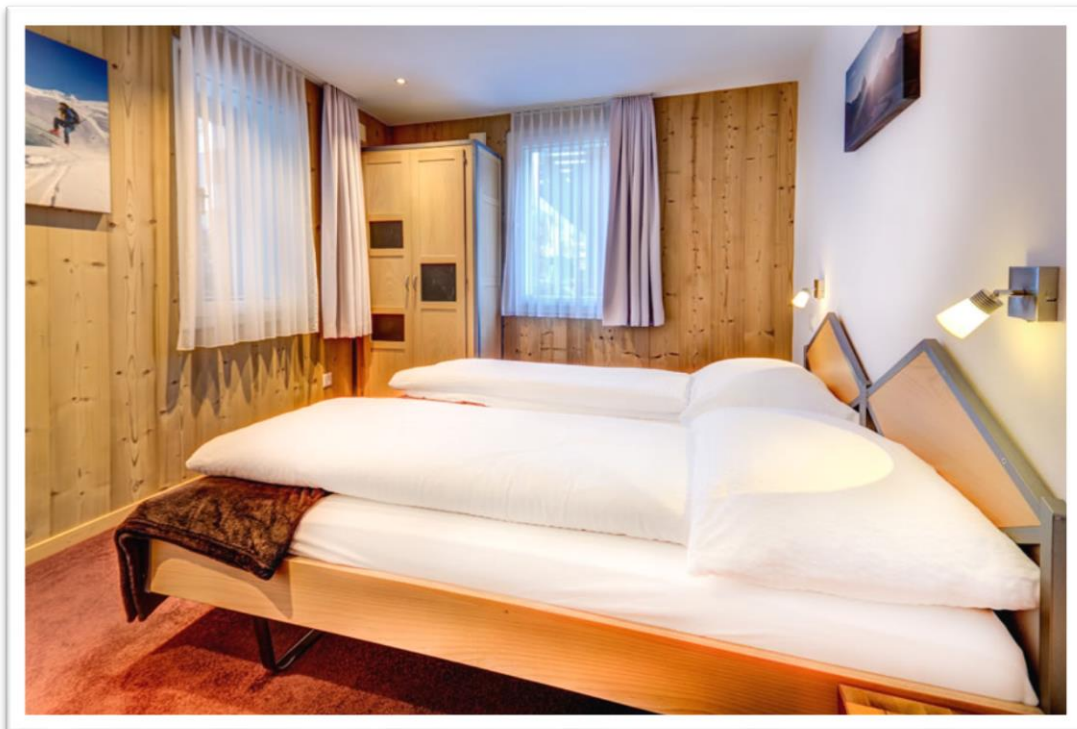
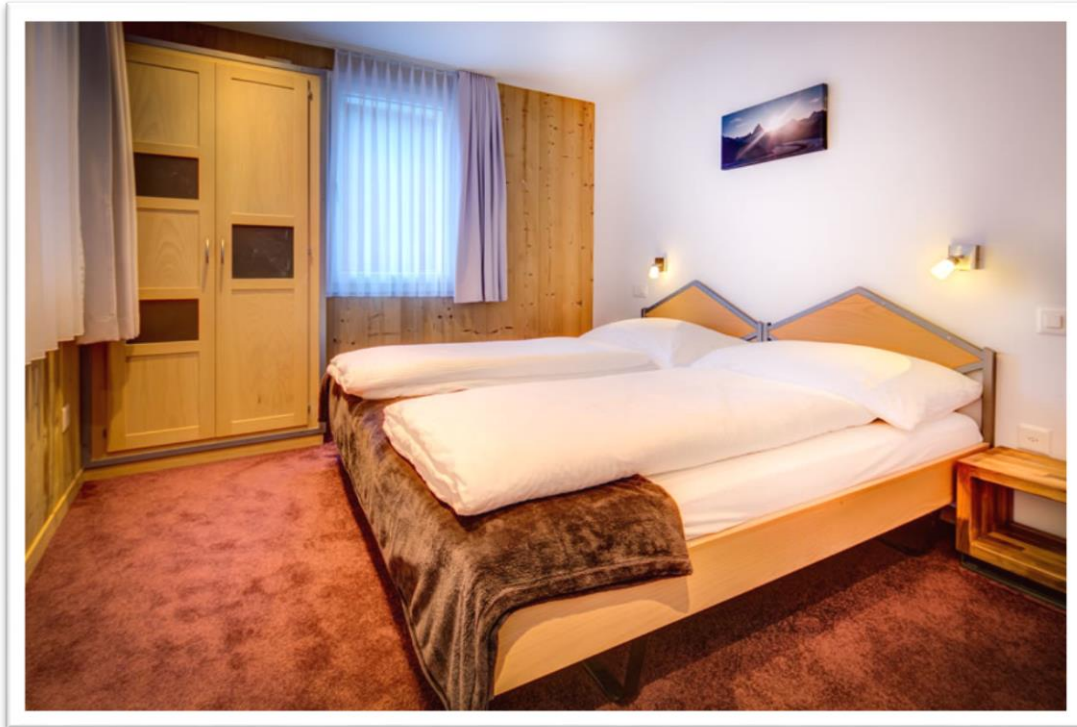


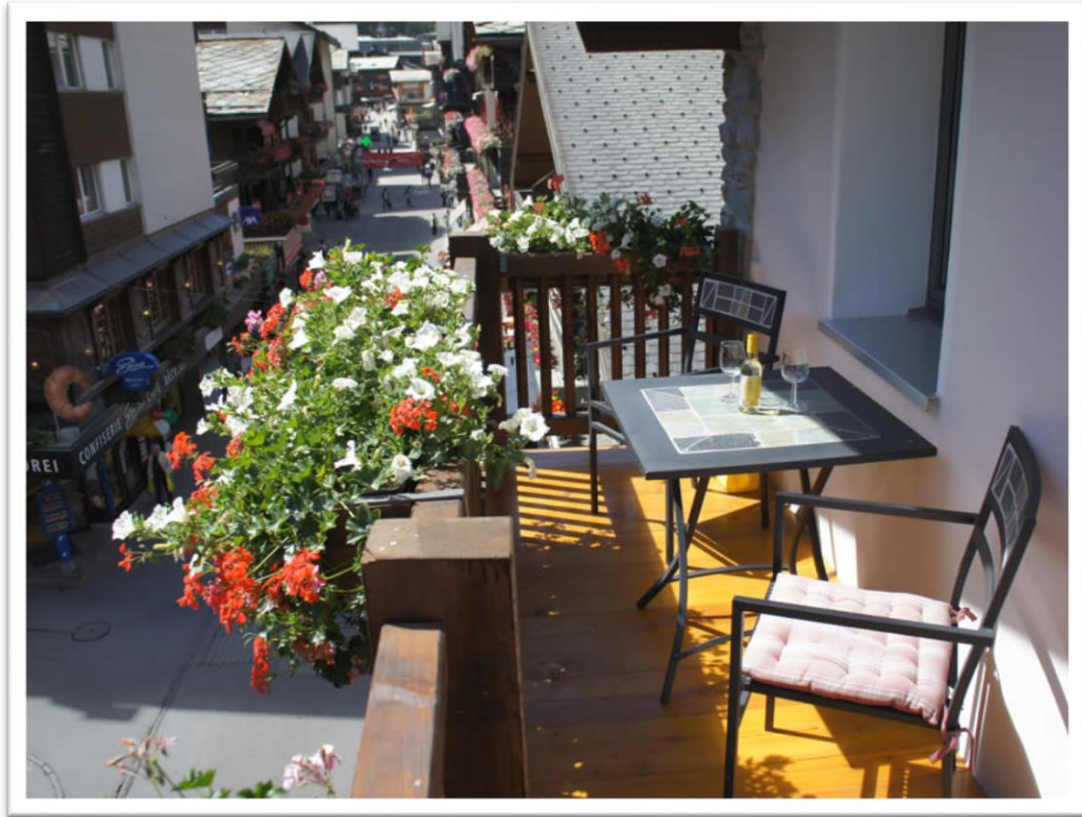
Bilder Wohnung Chalet Alpine Lodge

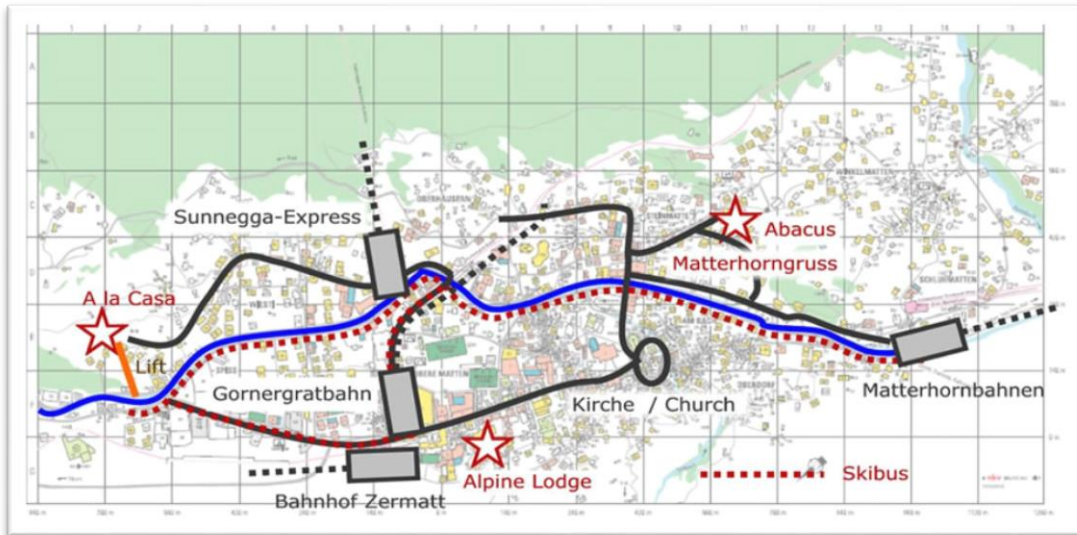














Wir würden uns sehr freuen, auch Sie zu unseren geschätzten Gästen zählen zu dürfen.

Fam. Perren